

Rozmnožovacia sústava

Funkcia RS : zabezpečenie novej generácie (lebo život je časovo obmedzený) **spolupodieľanie sa na Stvoriteľskom pláne**

Rozmnožovanie : prenos dedičných informácií z rodičov na potomkov

Človek je oddeleného pohlavia : odlišná stavba pohlavných orgánov

stavba tela, svaly, sila

vzhľad

Pohlavné orgány , patria k nim aj pohlavné žľazy – **produkurujú pohlavné hormóny**

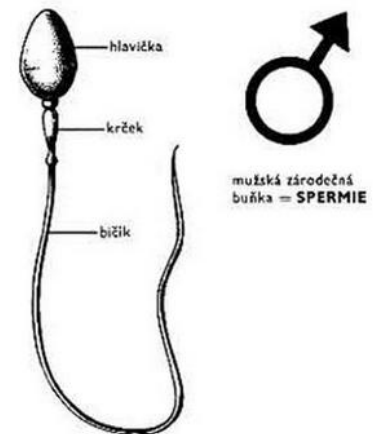
mužské – ovplyvňujú tvorbu druhotných pohlavných znakov(hrubnutie hlasu, rast fúzov, ochlpenie)

ženské – ovplyvňujú tvorbu druhotných pohlavných znakov(rast prsníkov, pribúdanie tukového tkaniva na bokoch, menštruačný cyklus)

– pohlavné bunky :

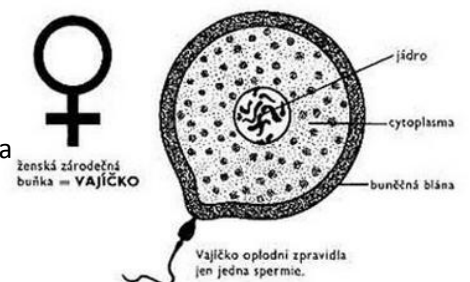
Spermie – samčie pohlavné bunky

- najmenšia bunka tela (60 mikrometrov)
- pohybuje sa bičíkom
- tvorba začína od 13-14 roku puberta až do staroby
- tvoria sa denne v miliónoch
- žijú len pár dní



Vajíčka – samičie pohlavné bunky

- patria k najväčším bunkám tela (300 mikrometrov)
- nepohybujú sa
- tvorba začína od 12-15 roku puberta len do 45-50 roku života
- tvoria sa 1krát za 28 dní (1 krát za mesiac)
- životnosť 1 deň
- v každom vaječníku pri narodení asi 200 000 vajíčok no dozrie len 200



Nový jedinec vzniká po oplodnení splynutím samčej a samičej pohlavnej bunky

Mužské pohlavné orgány :

vnútorné - semenníky (tvoria sa v nich spermie a pohlavné hormóny)

- nadsemenníky (tu spermie dozrievajú a hromadia)
- semenovody (spermie sa nimi dostávajú do močovej rúry)
- predstojnica (produkuje hlien, v ktorom sú spermie)

vonkajšie - pohlavný úd

- miešok (v ňom sú uložené semenníky) nižšia teplota ako telesná asi o 2 °C dôležité pre správny vývin spermii

Ženské pohlavné orgány :

vnútorné - vaječníky (tvoria sa v nich vajíčka a pohlavné hormóny)

- vajíčkovody (zachytávajú dozreté vajíčka a dochádza tu k oplodneniu)
- maternica (dutý svalový orgán , ako prevrátená hruška, v nej sa vyvíja nový jedinec)

vonkajšie - pošva

- veľké a malé pysky ohanbia
- dráždec

Vajíčko dozrieva v obale vaječníka, obal praská a vajíčko je vyplavené do vajíčkovodu, ktorým putuje do maternice(sliznica je prekrvená a pripravená prijať oplodnené vajíčko). Ak nedôjde k oplodneniu, sliznica sa začne odlupovať a neoplozené vajíčko je vyplavené k do pošvy – krvácanie (menštruačné krvácanie trvá približne 4-5 dní , 1 krát za 28 dní) . Ak dôjde k oplodneniu, tak sa vajíčko uhniezdi v sliznici maternice a začne sa vyvíjať nový jedinec.