



ODDZIAŁ INTEGRACYJNY
TO TWÓJ WYBÓR,
NIE PRZYMUS!
TO PRZYWILEJ!



HISTORIA INTEGRACJI W NASZEJ SZKOLE

W 1999 roku Szkoła Podstawowa nr 2 w Sokółce zrobiła krok, który już na zawsze zmienił jej charakter. Wtedy właśnie powstała w naszej szkole pierwsza klasa integracyjna. Od tego czasu placówka realizuje ideę **edukacji integracyjnej**. Dzieci, które posiadają orzeczenie o potrzebie kształcenia specjalnego mogą się uczyć ze swoimi rówieśnikami.



JAKIE SĄ CELE INTEGRACJI?

- wspólne poznawanie świata przez dzieci
- kształcenie tolerancji, odpowiedzialności, otwartości, serdeczności wzajemnej pomocy
- rozwijanie poczucia zrozumienia i akceptacji różnic między ludźmi
- stworzenie każdemu dziecku optymalnych warunków rozwoju zarówno w sferze procesów poznawczych i intelektualnych, jak również w sferze emocjonalno - społecznej



CZYM RÓŻNI SIĘ ODDZIAŁ INTEGRACYJNY OD KLASY OGÓLNEJ?



- ❖ W oddziale integracyjnym pracuje jednocześnie dwóch nauczycieli:
- ❖ w klasach I – III nauczyciel edukacji wczesnoszkolnej oraz nauczyciel współorganizujący kształcenie integracyjne, który czuwa nad rozwojem dzieci z orzeczeniem o potrzebie kształcenia specjalnego
- ❖ w klasach IV – VIII są to nauczyciele przedmiotów i nauczyciel współorganizujący kształcenie integracyjne na wybranych lekcjach.
- ❖ Do oddziału integracyjnego uczęszcza 15-20 uczniów. W tej grupie są uczniowie z orzeczeniem o potrzebie kształcenia specjalnego. W jednym oddziale na etapie jego tworzenia nie może być więcej niż 5 dzieci z orzeczeniem o potrzebie kształcenia specjalnego.



JAKIE SĄ ZASADY PRACY W ODDZIAŁACH INTEGRACYJNYCH?

- ❖ Wszyscy uczniowie realizują ten sam program nauczania.
- ❖ Na bazie obowiązującego programu nauczania dla uczniów z orzeczeniem o potrzebie kształcenia specjalnego jest opracowywany przez zespół nauczycieli i specjalistów pracujących z uczniem Indywidualny Program Edukacyjno - Terapeutyczny (IPET).
- ❖ Indywidualny Program Edukacyjno - Terapeutyczny uwzględnia potrzeby i możliwości ucznia. Zawarte są w nim cele, metody i formy wykorzystywane w pracy z dzieckiem.
- ❖ IPET jest na bieżąco modyfikowany oraz po zakończonym semestrze poddawany ewaluacji, czyli Wielospecjalistycznej Ocenie Poziomu Funkcjonowania Ucznia
- ❖ Uczniowie z orzeczeniem o potrzebie kształcenia specjalnego są oceniani zgodnie ze szkolnym systemem oceniania.
- ❖ Wszyscy uczniowie w szkole mają takie same prawa i obowiązki.

Po to jest integracja: zawsze razem, a nie osobno!



Każdy uczeń, także ten który ma orzeczenie o potrzebie kształcenia specjalnego ma możliwość osiągnięcia w szkole sukcesów.





JACY SPECJALIŚCI WSPIERAJĄ ROZWÓJ DZIECI Z ORZECZENIEM O POTRZEBIE KSZTAŁCENIA SPECJALNEGO?

W klasie jest to nauczyciel współorganizujący kształcenie integracyjne, a na zajęcia indywidualne zapraszają do swoich gabinetów:

- ❖ logopeda,
- ❖ rehabilitant,
- ❖ terapeuta integracji sensorycznej,
- ❖ psycholog,
- ❖ pedagog
- ❖ surdopedagog
- ❖ tyflopédagog
- ❖ nauczyciele posiadający kwalifikacje do prowadzenia rewalidacji z uczniami autystycznymi, w tym z zespołem Aspergera i niepełnosprawnością intelektualną w stopniu lekkim.



JAKIE SĄ ZADANIA SPECJALISTÓW?

- ❖ Rozpoznanie potrzeb edukacyjnych i możliwości psychofizycznych dzieci .
- ❖ Organizowanie zajęć edukacyjnych i pracy wychowawczej.
- ❖ Prowadzenie zajęć rewalidacyjnych.
- ❖ Udzielanie pomocy nauczycielom prowadzącym zajęcia edukacyjne w doborze metod pracy z uczniami z orzeczeniem o potrzebie kształcenia specjalnego
- ❖ Organizowanie pomocy pedagogicznej i psychologicznej dla dziecka i jego rodziny.





Zajęcia z pomocy psychologiczno - pedagogicznej i zajęcia rewalidacyjne odbywają się w bardzo dobrze wyposażonych salach terapeutycznych.



● ○ REDMI NOTE 8T
○ ○ AI QUAD CAMERA

● ○ REDMI NOTE 8T
○ ○ AI QUAD CAMERA

DLA KOGO KLASA INTEGRACYJNA?

Dla uczniów, którzy posiadają orzeczenie o potrzebie kształcenia specjalnego wydane przez Poradnię Psychologiczno - Pedagogiczną ze względu na niepełnosprawność ucznia. Są to dzieci:

- ❖ słabosłyszące
- ❖ słabowidzące
- ❖ niepełnosprawne ruchowo, w tym z afazją
- ❖ niepełnosprawne intelektualnie w stopniu lekkim i umiarkowanym
- ❖ z autyzmem, w tym z zespołem Aspergera
- ❖ z niepełnosprawnością sprzężoną
- ❖ z niedostosowaniem społecznym
- ❖ z zagrożeniem niedostosowaniem społecznym

Dla tych wszystkich uczniów, którzy są: życzliwi, uczynni, otwarci na potrzeby innych, kulturalni, tolerancyjni, chętni do pomocy.



KORZYŚCI DLA WSZYSTKICH UCZNIÓW W ODDZIAŁACH INTEGRACYJNYCH

- ❖ dzieci wspierają się wzajemnie podczas zabawy i nauki,
- ❖ wspólnie rozwiązują trudności, a przede wszystkim uczą się tolerancji i akceptacji
- ❖ kształtują w sobie poczucie odpowiedzialności i opiekuńczość
- ❖ stają się bardziej wyrozumiałe, cierpliwe, opiekuńcze oraz otwarte na drugą osobę



Uczymy się osiągać sukces osobisty nie zapominając o potrzebach innych. Wspieramy się wzajemnie, dajemy sobie siłę do działania.



JAK UCZNIOWIE ROZWIJAJĄ SWOJE ZDOLNOŚCI?

działalność plastyczna



działalność teatralna



działalność muzyczno-taneczna

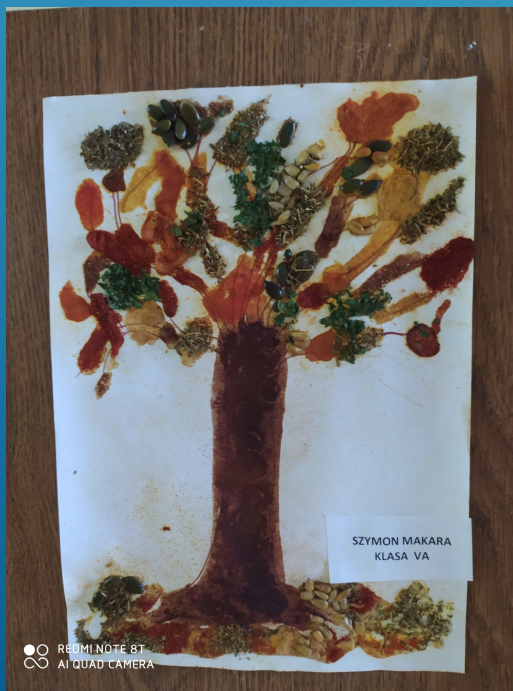




● ○ REDMI NOTE 8T
● ○ AI QUAD CAMERA

Działalność plastyczna dzieci z oddziałów integracyjnych:

- ❖ udział w konkursach plastycznych i cyklicznych wystawach.



● ○ REDMI NOTE 8T
● ○ AI QUAD CAMERA



● ○ REDMI NOTE 8T
● ○ AI QUAD CAMERA



Międzyszkolny Konkurs Plastyczno-Literacki
„Opowieść mojej Babci, mojego Dziadka”



Dzieci z oddziałów integracyjnych biorą udział w przedstawieniach teatralnych i imprezach okolicznościowych.





Dzieci z oddziałów integracyjnych uczęszczają na zajęcia taneczne oraz zespół muzyczny, reprezentując naszą szkołę podczas różnych uroczystości.



Kontakt dzieci z innymi – o potrzebach odmiennych niż ich własne – uczy tolerancji, wrażliwości, poszanowania godności i inności drugiego człowieka. Są to cechy niezbędne, by stać się dojrzałym członkiem społeczeństwa.



